



سوالات فصل یک *زنگ علوم*

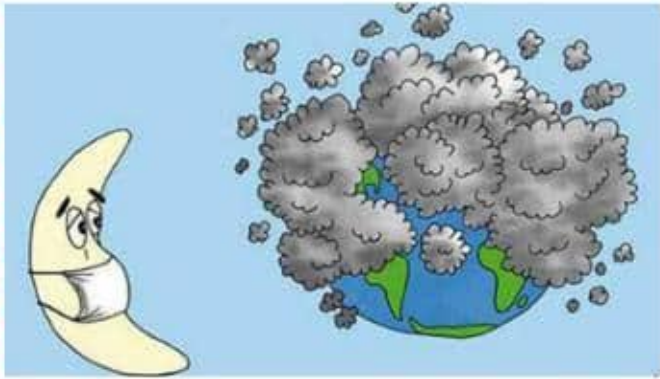
۱- برای اینکه محیط اطراف خود را بهتر بشناسیم بایدمشاهده دقیق..... داشته باشیم.

۲- حواس پنجگانه را به همراه اندام حسی مربوط به آن نام ببرید.
بینایی (چشم)، بویایی (بینی)، شنوایی (گوش)، چشایی (زبان)، لامسه (لمس کردن پوست)

۳- برای آنکه بتوانیم مشاهدات خود را دقیق بیان کنیم چه کاری باید انجام بدهیم؟
باید یادداشت برداری کنیم.

۴- یادداشت برداری چه کمکی به ما می کند؟
به ما کمک می کند آنچه را که مشاهده می کنیم دقیق بیان کنیم.





سوالات فصل دو *هوای سالم، آب سالم*

۱- انسان چگونه هوا را آلوده می کند؟

با استفاده زیاد از ماشین - با استفاده نادرست از بخاری های گازی و نفتی - با ساختن کارخانه ها نزدیک شهرها - با سوزاندن زباله ها

۲- چگونه می توانیم هوایی سالم داشته باشیم؟ کارخانه ها را از شهرها دور بسازیم - برای رفت و آمد از وسایل حمل و نقل عمومی مثل اتوبوس استفاده کنیم - درختان زیادی بکاریم.

۳- هوای آلوده چه اثراتی بر زندگی جانوران و گیاهان دارد؟ باعث می شود آنها مریض شوند و از بین بروند.

۴- همه جانداران برای زندگی سالم به ... آب..... نیاز دارند.

۵- انسان از آب چه استفاده هایی میکند؟

برای کشاورزی - برای شستشو (حمام - وضو - شستن ماشین - شستن لباس و ظرف -) برای غذا پختن - خوردن -

۶- جانوران و گیاهان از آب چه استفاده هایی میکنند؟ برای خوردن و بهداشت و شنا کردن و پیدا کردن غذا از آب استفاده می کنند. مثلا بعضی جانوران غذای خود را از آب به دست می آورند، مثل مرغابی .

۷- اگر آب رودخانه خشک شود ، برای جاندارانی که در آن رودخانه و اطراف آن زندگی میکنند چه اتفاقی می افتد؟ همه ی جانداران از بین می روند.

۸- اگر آب رودخانه ها کثیف شود، جاندارانی که در آن زندگی می کنند ، ..بیمار می شوند .. یا .. می میرند.

آب آلوده در انسان باعث بیماری های گوارشی مانند وبا می شود.

۹- چند راه برای صرفه جویی در مصرف آب نام ببرید ؟
هنگام حمام کردن آب را زیاد باز نگذاریم - وقتی ماشین می شویم به جای شلنگ از سطل استفاده کنیم- هنگام مسواک زدن و ظرف شستن آب را باز نگذاریم - به گیاهان هنگام ظهر آب ندهیم.

۱۰- انسان چگونه آب را آلوده می کند ؟ با ریختن آشغال - با فرستادن آبهای

کثیف مثل فاضلاب کارخانه ها و مواد سمی به داخل رودخانه ها .

۱۱- آب در کجا قابل آشامیدن می شود؟ چگونه؟ در تصفیه خانه ها ابتدا آب را از

صافی های مخصوص عبور می دهند و مواد اضافی آب را می گیرند و بعد به آب

مواد میکروب کش می زنند تا تمیز و قابل آشامیدن شود.

۱۲- آب به چه صورت در طبیعت دیده می شود؟ به صورت جامد مانند یخ ها و برف ها، به صورت مایع مانند آب رودخانه ها و چشمه ها و به صورت گاز مانند بخار کتری یا هوای سرد خارج شده از بازدم در زمستان.